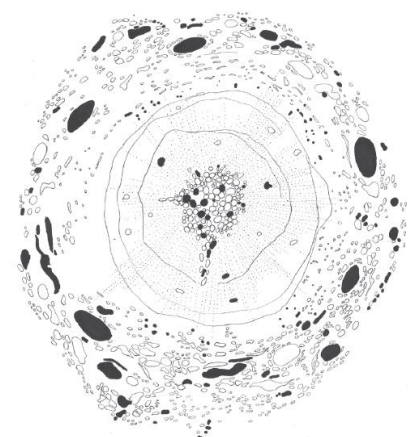
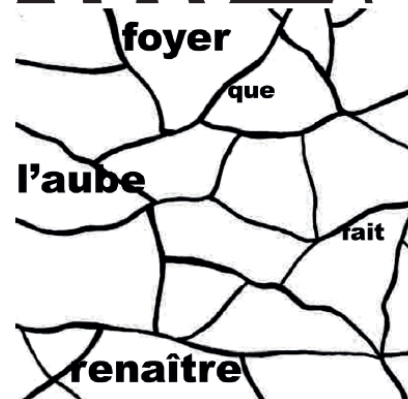
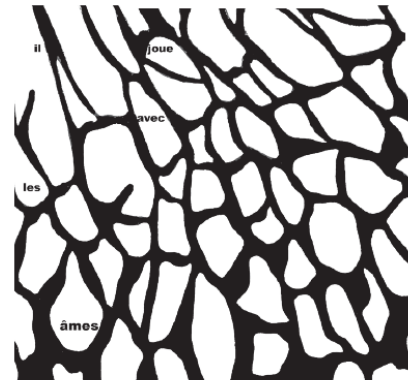
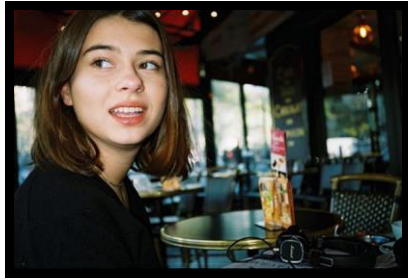


# Ninon ROBLIN

## Portraits - Parcours 2018-2019

Admise à l'ESAD Amiens,  
l'ESAD Reims et l'EPSAA.



## Entretien

### Quelle est ta formation avant d'arriver à Prép'art ?

J'étais en terminale littéraire avec une option arts plastiques.

### Comment as-tu décidé de suivre les enseignements à Prép'art ?

J'avais déjà entendu parler de l'école et l'un de mes enseignants me l'avait recommandée.

### Avant d'entrer à Prép'art avais-tu déjà une idée de ce que tu voulais faire ?

J'étais plutôt art appliqué avec une tendance graphisme.

### Que t'as apporté ton passage à Prép'art ?

J'ai mûri dans mon travail. J'ai appris à développer des idées seule et à travailler en autonomie.

### Sur quoi porte ton dossier ?

J'ai beaucoup travaillé autour des détails qu'on ne remarque pas, microscopique et macroscopique et sur le langage.

### Quelle a été ta méthode de travail ?

Je faisais quelques recherches que je notais sur des brouillons et j'essayais d'organiser mon travail un maximum.

### Comment décrirais-tu l'ambiance à Prép'art ?

Familiale.

### Comment qualifierais-tu le rapport avec les enseignants ?

Je vais redire familial !

### Est-ce que tu as un souvenir en particulier qui a marqué ton année ?

La série de dessins avec les bulles de paroles que j'ai réalisée a été un travail marquant de mon année. J'ai pris du

plaisir à le faire, on a bien rigolé, notamment avec les enseignants que j'ai caricaturés.

### Quels seraient tes conseils pour les futurs étudiants qui souhaitent intégrer Prép'art ?

L'ambiance est détendue mais il faut vraiment travailler pour réussir.

### Comment as-tu vécu la période des concours ?

Plutôt bien. Je n'étais pas trop stressée. Mon dossier était prêt, je n'ai pas eu à faire de projets au dernier moment.

### Comment t'es-tu renseignée sur les écoles supérieures ?

J'ai regardé celles qui proposaient des formations en design et en graphisme sur le document qui nous a été remis en début d'année. Ensuite je suis allée voir sur leur site Internet.

### Quelles écoles as-tu passées et quelle école as-tu choisie ?

J'ai passé cinq écoles et j'ai été acceptée à Amiens, Reims et à l'EPSAA. J'ai choisi Reims car c'est la plus ouverte des trois et je me suis aperçue en fin d'année que je commençais à aimer le design plus que le graphisme.

### Quels sont tes futurs désirs et projets ?

Je ferai ma licence à Reims, je verrai si je tente une autre école pour le Master. Je pense retenter le concours de l'ENSAD et peut-être celui de Strasbourg.

