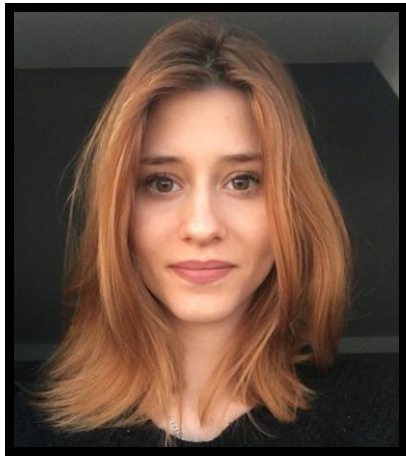


Justine CHAPELLE

Portraits - Parcours 2018-2019

Admise à Nancy, Reims, Cambrai, Strasbourg, EPSAA.



Entretien

Quelle est ta formation avant d'arriver à Prép'art ?

J'étais en terminale S.

Comment as-tu décidé de suivre les enseignements à Prép'art ?

J'ai vu un stand Prép'art dans le salon de l'étudiant 2018 et j'ai tout de suite pris un rendez-vous pour faire un entretien pédagogique. Je suis également allée à Créapole où j'ai été admise mais en me renseignant sur cette dernière école, je me suis rendue

compte que c'était plus une machine à sous qu'autre chose. Alors j'ai choisi Prép'art.

Avant d'entrer à Prép'art avais-tu déjà une idée de ce que tu voulais faire ?

Je suppose que oui. Depuis que je suis petite, c'était assez évident et plus je grandissais, plus j'émettais des doutes sur ces filières artistiques. C'était peut-être trop bouché. Alors je me suis intéressée à l'astrophysique et je suis allée au salon de l'étudiant avec cette idée de faire une formation scientifique. Et en fait je me suis naturellement dirigée vers les stands plus artistiques.

Que t'as apporté ton passage à Prép'art ?

Ça m'a permis d'entrer dans les écoles de mes choix, de faire ce que je voulais d'une manière absolument géniale. C'est une très belle année.

Sur quoi porte ton dossier ?

Ça parle du silence. J'ai beaucoup de photos. J'ai découvert la photo cette année. Je parle aussi de la place des femmes et de musique.

Quelle a été ta méthode de travail ?

Je travaille bien quand je travaille vite. Il y a des grandes périodes où je réfléchis et d'un seul coup je vais avoir une idée et boum je m'y mets et le lendemain c'est fini. Il y a des projets que j'ai faits en une seule journée.

Comment décrirais-tu l'ambiance à Prép'art ?

C'est la première fois que j'entrais dans une ambiance comme ça. Même les profs qui ne sont pas les nôtres viennent discuter avec nous. C'était vachement cool.

Comment qualifierais-tu le rapport avec les enseignants ?

Il est trop bien. Ça se passe trop bien, c'est super. On est super aidé, super poussé. C'est fou d'être autant encadré. On a l'impression qu'il y a énormément d'amour, c'est vraiment super cool.

Est-ce que tu as un souvenir en particulier qui a marqué ton année ?

Ce qui me faisait rire, c'est qu'au début on détestait tous Manue (*Emmanuelle Carré, responsable vie scolaire, ndlr*) parce qu'elle criait super fort et à la fin on l'adore Manue, elle est trop gentille maintenant. Elle nous crie dessus mais ça nous fait rire. Je trouve ça vraiment sympa.

Quels seraient tes conseils pour les futurs étudiants qui souhaitent intégrer Prép'art ?

Au début on est un peu perdu, on se cherche. Mais en fait, ça roule, il ne faut

pas s'inquiéter. Tout roule tout seul. On est bien encadré. Il n'y a aucun souci. C'est fluide. On est sûr de passer une excellente année et on a quelque chose à la clé derrière. Tout s'est très bien passé. Il faut donner des coups de travail quand on nous dit qu'il faut y aller. Il ne faut pas paniquer, ni stresser. On se pose, on travaille et ça va aller.

Comment as-tu vécu la période des concours ?

Finalement super bien. C'est un peu stressant, on a l'impression que ça va être la pire période parce qu'il faut courir partout, 4 concours en une semaine, il faut aller dans toutes les villes. En réalité, quand on y est, c'est hyper tranquille. C'est tout doux. Les concours c'est rapide, sur une journée. On peut prendre le temps de visiter la ville.

Comment t'es-tu renseignée sur les écoles supérieures ?

L'école nous a donné un papier récapitulatif des écoles. J'ai surligné toutes les écoles qui m'intéressaient en fonction des domaines que je voyais : graphisme, design, c'était mes principaux critères. Après je suis allée chercher des informations sur Internet et ensuite j'en ai parlé à mon tuteur (*Lionel Dax, ndlr*). On a alors parlé des choix des écoles. Il m'a rassurée sur mes choix d'école et il a rajouté 2 ou 3 écoles en fonction de mon dossier.

Quelles écoles as-tu passées et quelle école as-tu choisie ?

J'ai passé Nancy, Reims, Strasbourg, Cambrai, l'Ensad et l'Epsaa. J'ai tout eu sauf l'Ensad. Et j'ai choisi d'aller à l'Epsaa.

Quels sont tes futurs désirs et projets ?

Je vais faire l'Epsaa, ça va être vraiment très cool. Pour la suite on verra. Après les trois ans de l'Epsaa, je tenterai d'autres concours pour entrer en 4ème année d'une école supérieure d'art et de design.

