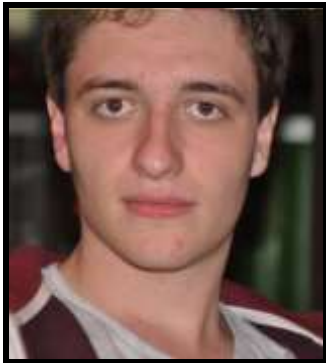


Thomas Guillard

Portraits et Parcours 2015
Prép'art Paris 2014-2015



Entretien

Etudiant à l'ENSCI pour la rentrée 2015.

Quelle est ta formation avant d'arriver à Prép'art ?

J'étais en terminale S option art plastique.

Avant d'entrer à Prép'art avais-tu déjà un objectif d'entrer dans une école particulière ou des désirs de métier ?

Oui, je veux faire du design depuis la troisième et intégrer l'ENSCI (*Ecole Nationale Supérieure de Création Industrielle, ndlr*).

Comment as-tu décidé de suivre les enseignements à Prép'art ?

J'ai connu Prép'art sur Internet. Je suis venu aux portes ouvertes et j'ai assisté à l'atelier débat. Le discours de Vincent Blary (*Chef d'établissement, ndlr*) m'a plu. J'avais passé le concours de Nantes Atlantiques, où j'ai été admis mais j'ai préféré venir à Prép'art car je voulais l'ENSCI. Je ne me sentais de toute façon pas assez mature pour intégrer une école supérieure juste après le bac.

Que t'a apporté ton passage à Prép'art ?

Des échanges avec différents univers. Les profs m'ont beaucoup aidé dans l'avancée de mes projets personnels. Ils m'ont permis de mettre en place une réelle réflexion autour de mon travail.

Comment décrirais-tu l'ambiance à Prép'art ?

Géniale.

Quelles relations as-tu développé avec les enseignants de Prép'art ?

C'est entre une relation de prof à élèves et une relation amicale. C'est différent du lycée, on peut discuter, blaguer.

Quels seraient tes conseils pour les futurs étudiants qui souhaitent intégrer Prép'art ?

Rester soi-même. Prépa'art te le demanderas et c'est important. Les écoles cherchent des personnalités, il faut la montrer et ne pas se cacher derrière des artifices, ne pas se sentir obligé de faire les choses.

Comment as-tu vécu la période des concours ?

J'étais plutôt détendu, à la prépa l'ambiance est bonne et si on reste soi-même il n'y a pas de raison de stresser.

Quelle a été ta méthode de travail ?

Chacun la sienne mais moi j'aimais bien discuter avec tout le monde de mes projets pour les améliorer. Ensuite je les réalisais plutôt chez moi car j'avais besoin de ne pas être distrait et d'avoir tout l'espace pour moi.

As-tu des souvenirs particuliers, des situations qui ont marqué ton année à l'école ?

Oui je me rappelle des pauses dans la cour pendant lesquelles on discutait, on philosophait sur nos projets.

Comment t'es-tu renseigné sur les spécificités de chaque école supérieure d'art ?

Grâce aux cours d'espace école avec Vincent Blary et avec ma tutrice Véro (*Véronique Augry, enseignante design, ndlr*)

Quelles écoles as-tu eu et quelle école as-tu choisi ?

J'ai eu Saint Etienne, Reims, Limoges et Orléans et j'attends les résultats de l'ENSCI.

Quels sont tes futurs désirs et projets ?

Lors de mon entretien à l'ENSCI je leur ai parlé de biomimétisme (*démarche d'innovation, qui fait appel au transfert et à l'adaptation des principes et stratégies élaborés par les organismes vivants et les écosystèmes, afin de produire des biens et des services de manière durable. Source Biomimicry Europa, ndlr*), qui permet de relier le design aux sciences. J'aimerais continuer sur ce projet, que ce soit à l'ENSCI ou à Reims.